



# Organigramme Général JANVIER 2023

Sols, Solides, Structures, Risques  
UMR 5521 UGA, G-INP et CNRS

**Comité de Direction**  
Directeur et Responsables d'équipe

**Conseil de Laboratoire**  
10 membres élus, 4 nommés, le Directeur et ses Adjoints

**Conseil Scientifique**  
4 personnalités extérieures :  
C. VERDIER (LIPHy) - G. CHAMBON (IRSTEA)  
R. DENDIEVEL(SIMAP)), Ph. GUEGUEN (ISTerre)  
4 élus, 4 nommés, le Directeur, ses Adjoints,  
1 représentant ITA et 1 représentant doctorant

Services Transversaux

**Bureau de Direction**

**Directeur** Robert PEYROUX  
**Directeurs Adjoints** Pierre BÉSUELLE, Yann MALECOT, Yannick SIEFFERT  
**Responsable Administrative** Shéhérazade MEZENNER AI/CNRS  
**Finances et Comptabilité.** Dimitri OTTAVIANO TC/UGA

Cellule Technique

**Animateur : N. LENOIR**

P. CHARRIER	IE/UGA
J-B. CHABERT (CDD)	AI/UGA
L. DEBOVE	IE/CNRS
Recrut en cours CDD	TC/UGA
A. PEREZ (CDD)	TC/UGA
J-B. TONI	IE/UGA

**Informatique**  
J. BRANON-MAILLET IE/CNRS  
B. CHAIEB AI/CNRS

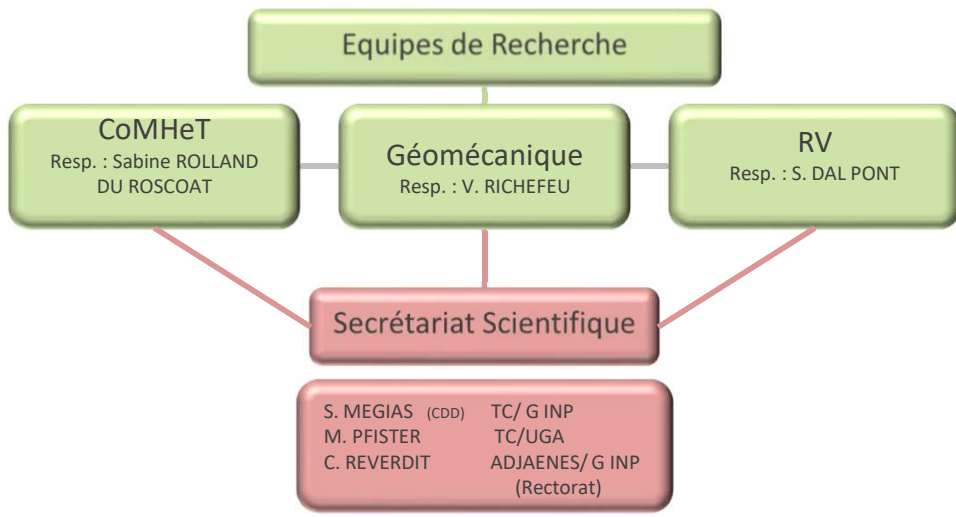
**Imagerie / Tomographie RX**  
D. GEORGES CDD IR/CNRS  
N. LENOIR IR/CNRS

**Communication, Formation, Documentation Scientifique**  
M. PFISTER TC/UGA

**Assistant Prévention**  
J-B. TONI IE/UGA

**Locaux : M. PFISTER**

**Séminaires :**  
E. ROUBIN MC/UGA  
M. BOUZID CR/CNRS



Tomographie@3SR

**Animateurs :**  
S. ROLLAND DU ROSCOAT- N. LENOIR

P. BÉSUELLE	DR/CNRS
P. CHARRIER	IE/UGA
N. LENOIR	IR/CNRS
S. ROLLAND DU ROSCOAT	MC/UGA
A. TENGATTINI	MC/UGA





# Organigramme des Équipes

Sols, Solides, Structures, Risques  
UMR 5521 UGA, G-INP et CNRS

## Equipes de Recherche

Chercheur rattaché à  
la Direction  
B. GUESSAB MC/UGA

**Equipe CoMHet**  
Resp. : Sabine Rolland Du Roscoat

L. BAILLY	CR/CNRS
A. BLAISE	MC/UGA
J-F. BLOCH	MC/G INP
M. BOUZID	CR/CNRS
F. DUFOUR	P/G INP
C. GEINDREAU	P/UGA
B. HARTHONG	MC/G INP
D. IMBAULT	MC/G INP
A. NAILLON	MC/UGA
L. ORGÉAS	DR/CNRS
R. PEYROUX	CR/CNRS
S. ROLLAND DU ROSCOAT	P/UGA
A. TOURABI	MC/UGA

**Equipe Géomécanique**  
Resp. : Vincent RICHEFEU

P. BÉSUELLE	DR/CNRS	L. SIBILLE	MC/UGA	Détachement
B. CHAREYRE	MC/G INP	A. TENGATTINI	MC/UGA	S. SALAGER MC/UGA
G. COMBE	P/G INP	C. VIGGIANI	P/UGA	
C. DANO	MC/UGA	P. VILLARD	P/UGA	Emérites
D. DAUDON	MC/UGA			D. CAILLERIE P/G INP
A. DI DONNA	MC/UGA			F. DARVE P/G INP
D. DIAS	P/UGA			J. DESRUES DR/CNRS
F. EMERIAULT	P/G INP			
O. JENCK	MC/UGA			
V. RICHEFEU	MC/UGA			
Q. ROUSSEAU	MC/G INP			

**Equipe RV**  
Resp. : Stefano DAL PONT

J. BAROTH	MC/UGA
S. DAL PONT	P/UGA
L. DAUDEVILLE	P/UGA
P. FORQUIN	P/UGA
M. LAANAYIA	MC/UGA
Y. MALECOT	P/UGA
Ph-M. MARIN.	MC/G INP
E. OUEDRAOGO.	MC/G INP
E. ROUBIN	MC/UGA
Y. SIEFFERT	MC/UGA
F. VIEUX-CHAMPAGNE	MC/UGA

Disponibilité :  
D. SALETTI MC/UGA (à c/Déc2022)





## Conseils du Laboratoire

Sols, Solides, Structures, Risques  
UMR 5521 UGA, G-INP et CNRS

Conseil de Laboratoire		
	Elus	Nommés
Collège A	Frédéric DUFOUR Pascal FORQUIN Gaël COMBE	Pascal VILLARD
Collège B	Didier IMBAULT Alessandro TENGATTINI Luc SIBILLE	Florent VIEUX- CHAMPAGNE
Collège C	Antoine MERTZ	Marilyn SARKIS
Collège D	Jérôme BRANON Nicolas LENOIR Sabrina MEGIAS	Pascal CHARRIER
Direction du Laboratoire	Shéhérazade MEZENNER, Pierre BESUELLE, Yann MALECOT, Robert PEYROUX, Yannick SIEFFERT	

Conseil Scientifique		
	Elus	Nommés
Collège A	Laurent ORGEAS	Cino VIGGIANI
Collège B	Julien BAROTH Emmanuel ROUBIN Alessandro TENGATTINI	Mehdi BOUZID Alice DI DONNA Antoine NAILLON
Collège C		Nils AUDRY
Collège D		Jean-Benoît TONI
Membres Extérieurs		Claude VERDIER (LIPhy) Philippe GUEGUEN (ISTerre) Rémy DENDIEVEL(SIMAP) Guillaume CHAMBON (IRSTEA)
Direction du Laboratoire	Shéhérazade MEZENNER, Pierre BESUELLE, Yann MALECOT, Robert PEYROUX, Yannick SIEFFERT	

